

ANILLA DE ELEVACIÓN MACHO DIN 580 CINCADA

LIFTING EYE BOLTS DIN 580 ZINC PLATED
 ANNEAU DE LEVAGE DIN 580 EN ACIER ZINGUÉ
 RINGSCHRAUBEN DIN 580



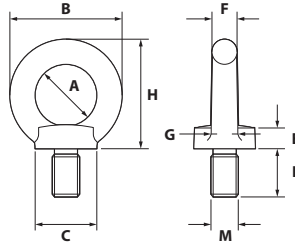
ZN



CAJA / BOX / BOÎTE

CINCADO / ZINC PLATED

CÓDIGO Code / Code	MEDIDA Measure / Mesure M	* CMU			PA. Nm	A m.m.	B m.m.	C m.m.	E m.m.	F m.m.	G m.m.	H m.m.	L m.m.	PESO Weight / Poids Kg.		
		0° Kg	45° Kg	90° Kg											Weight / Poids Kg.	Weight / Poids Kg.
580Z06	M6	75	55	38	3,5	20	36	20	6	8	10	36	13	0,06	50	200
580Z08	M8	140	100	70	8	20	36	20	6	8	10	36	13	0,06	50	200
580Z10	M10	230	170	115	16	25	45	25	8	10	12	45	17	0,11	50	200
580Z12	M12	340	240	170	28	30	54	30	10	12	14	53	20,5	0,18	25	100
580Z14	M14	500	240	170	45	30	54	30	10	12	14	53	20,5	0,19	25	50
580Z16	M16	700	500	350	70	35	63	35	12	14	16	62	27	0,28	10	40
580Z18	M18	930	500	350	95	35	63	35	12	14	16	62	27	0,33	10	40
580Z20	M20	1.200	860	600	135	40	72	40	14	16	19	71	30	0,45	5	20
580Z22	M22	1.500	860	600	182	40	72	40	14	16	19	71	30	0,50	5	20
580Z24	M24	1.800	1.290	900	230	50	90	50	18	20	24	90	36	0,74	5	10
580Z27	M27	2.500	1.290	900	343	54	98	62	20	22	26	99	40	1,25	1	10
580Z30	M30	3.200	2.300	1.600	465	60	108	65	22	24	28	109	45	1,66	1	10



ANILLA DE ELEVACIÓN HEMBRA DIN 582 CINCADA

EYE NUTS DIN 582 ZINC PLATED
 ANNEAU DE LEVAGE DIN 582 EN ACIER ZINGUÉ
 RINGMUTTERN DIN 582



ZN



CAJA / BOX / BOÎTE

CINCADO / ZINC PLATED

CÓDIGO Code / Code	MEDIDA Measure / Mesure M	* CMU			PA. Nm	A m.m.	B m.m.	C m.m.	E m.m.	F m.m.	G m.m.	H m.m.	PESO Weight / Poids Kg.		
		0° Kg	45° Kg	90° Kg										Weight / Poids Kg.	Weight / Poids Kg.
582Z06	M6	75	55	38	3,5	20	36	20	8,5	8	10	36	0,05	50	200
582Z08	M8	140	100	70	8	20	36	20	8,5	8	10	36	0,05	50	200
582Z10	M10	230	170	115	16	25	45	25	10	10	12	45	0,09	50	200
582Z12	M12	340	240	170	28	30	54	30	11	12	14	53	0,16	25	100
582Z14	M14	500	240	170	45	30	54	30	11	12	14	53	0,15	25	50
582Z16	M16	700	500	350	70	35	63	35	13	14	16	62	0,24	10	40
582Z20	M20	1.200	860	600	135	40	72	40	16	16	19	71	0,36	5	20
582Z22	M22	1.500	860	600	182	40	72	40	16	16	19	71	0,35	5	20
582Z24	M24	1.800	1.290	900	230	50	90	50	20	20	24	90	0,72	5	10
582Z27	M27	2.500	1.290	900	343	54	98	62	22	22	26	99	0,80	1	10
582Z30	M30	3.200	2.300	1.600	465	60	108	65	25	24	28	109	1,32	1	10

